

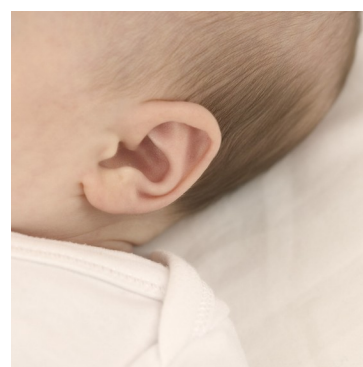
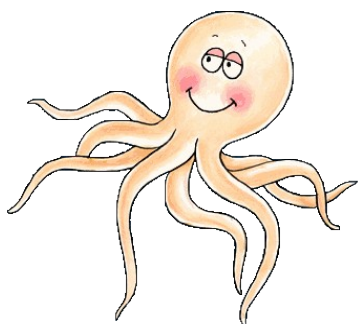
LOGOPEDICKÝ LIST- TRÉNUJEME VÝSLOVNOSŤ

Návod:

Nechajte deti pomenovať, čo vidia na obrázkoch. Najskôr venujte pozornosť správnej výslovnosti. Keď bude výslovnosť dieťaťa správna, spájajte slovo s prídavným menom (napr. chlapec- veselý chlapec, chorý chlapec).

V ďalšej etape tvorte krátke vety (Na hlavu mi sadla mucha. Michala bolí ucho.).

CH



SLOVÁ: CHAMELEÓN, CHOBOTNICA, CHALUHA, CHLIEB, CHLAPEC, MUCHA, SOCHA, UCHO, DUCH, ORECH, HROCH